

# Refrigeración para camión



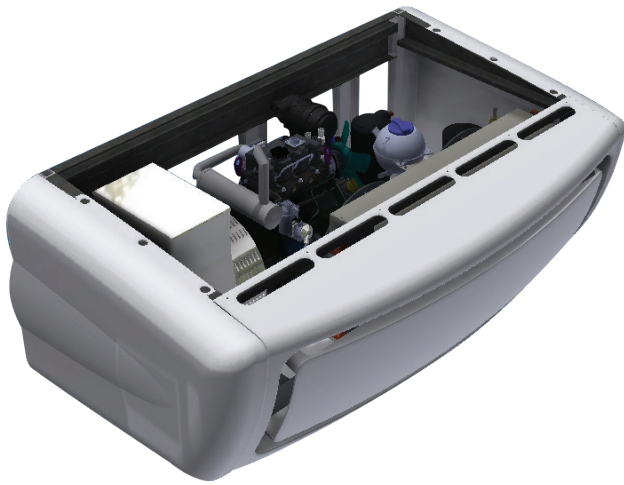
HÍBRIDO: DIESEL-ELÉCTRICO



## KTM3-H, KTM4-H

HASTA 10 TONELADAS

[www.fbtransport.com.mx](http://www.fbtransport.com.mx)



### Características

Equipo de refrigeración autónomo y de gran eficiencia, ligero y de diseño mejorado que reduce los tiempos y costos de mantenimiento.

Está equipado con un potente motor diésel y generador de última generación.

Su microprocesador permite el control exacto en la temperatura.

## KTM3-H, R134a

### Especificaciones:

- Capacidad 16400 BTU/H @ -5.5° Evaporación
- Compresor scroll 2.5 HP
- Alimentación de Compresor 220 VAC, 12.3 Amp.
- Alternador de motor 12 V. 15 Amp.
- Refrigerante 404<sup>a</sup> (3.5 Kg)
- Alimentación de Motor 12 VCD
- Potencia de Motor diésel 9.0 kW / 12.1 hp @ 1800 rpm. 0.7 Litros, 3 Cilindros.
- Potencia Generador 220 VAC, 8.75 KVA, 21 Amp.
- Motor-ventilador compresor, alimentación 230 VAC, 60 Hz 190 W (Corriente 1 Amp.) X 2
- Consumo compresor @ 0° Evap. 6.6 Amp. 220 VAC
- Motor-ventilador evaporador, alimentación (8.7 Amp @ 13 VDC) X3

## KTM4-H, 404A

### Especificaciones:

- Capacidad 16300 BTU/H @ -5.5° Evaporación
- Compresor scroll 3.5 HP
- Alimentación de Compresor 220 VAC, 13.9 Amp.
- Alternador de motor 12 V. 15 Amp.
- Refrigerante 134<sup>a</sup> (3.5Kg)
- Alimentación de Motor 12 VCD
- Potencia de Motor diésel 9.0 kW / 12.1 hp @ 1800 rpm. 0.7 Litros, 3 Cilindros.
- Potencia Generador 220 VAC, 8.75 KVA, 21 Amp.
- Motor-ventilador compresor, alimentación 230 VAC, 60 Hz 190 W (Corriente 1 Amp.) X 2
- Consumo compresor @ -5° Evap. 7.5 Amp. 220 VAC
- Motor-ventilador evaporador, alimentación (8.7 Amp @ 13 VDC) X3

### Dimensiones

#### Evaporador:

Alto 236.8 mm

Ancho 1330.0 mm

Fondo 457.0 mm

### Dimensiones

#### Condensador:

Alto 815.3 mm

Ancho 1987.0 mm

Fondo 1201.7 mm



**Call Center:**  
5000 5105 Ciudad de México  
01 800 228 2046 Resto del país

Visita [www.bohn.com.mx](http://www.bohn.com.mx)  
[enlacebohn@cft.com.mx](mailto:enlacebohn@cft.com.mx)

Oficinas Corporativas  
Bosques de Alisos No. 47-A, Piso 5  
Col. Bosques de las Lomas  
México, DF. C.P. 05120  
Tel: (01 55) 5000 5100  
Fax: (01 55) 5259 5521  
Tel. sin costo 01 800 228 20 46

*La capacidad de aplicación es solo referencia y varía de acuerdo al modelo y condiciones del vehículo. Para la aplicación exacta consultar con su instalador o a nuestro departamento de soporte.*